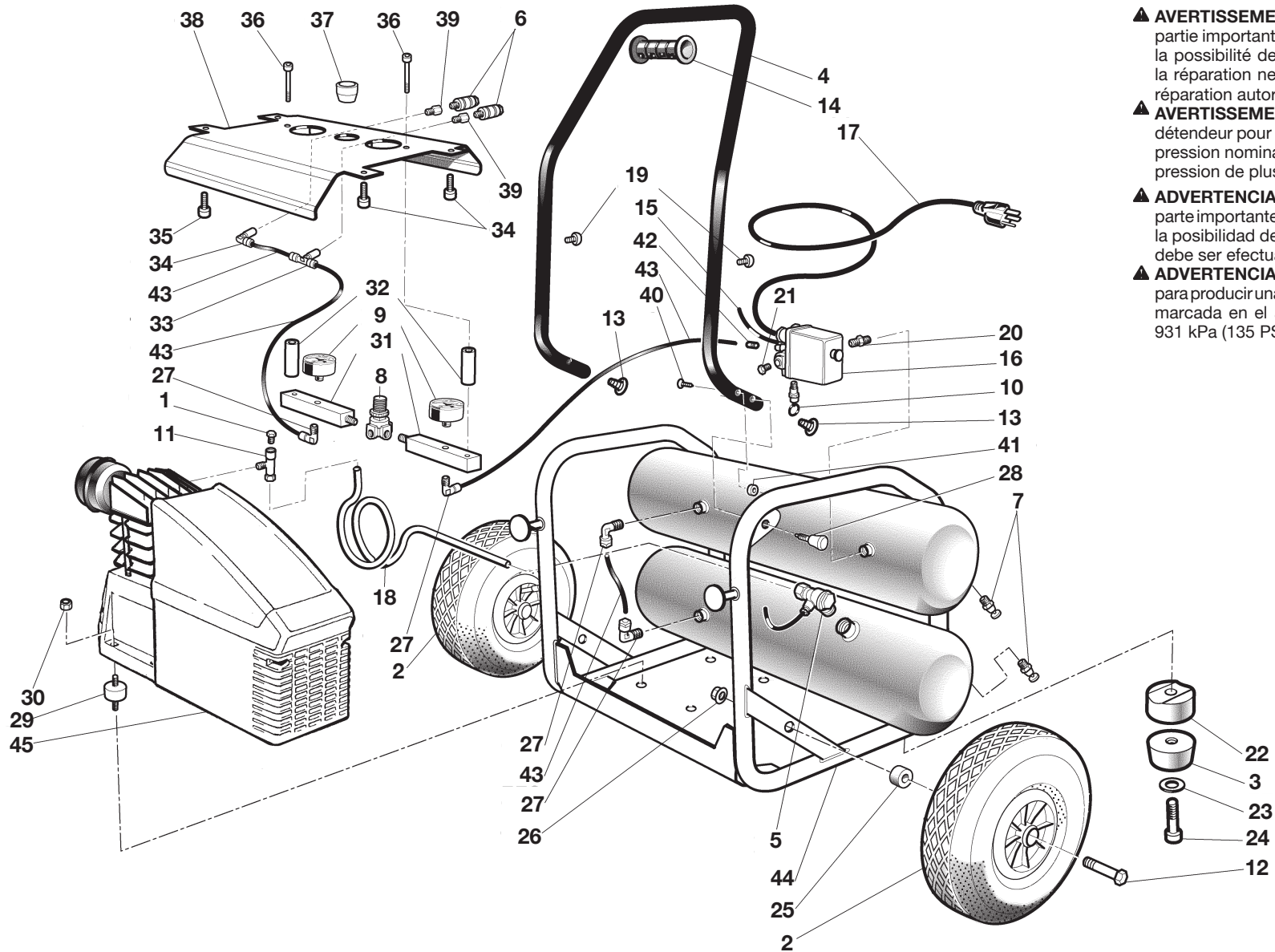


**RIDGID
OL50135W OIL LUBRICATED
AIR COMPRESSOR
REPAIR SHEET**

**COMPRESSEUR D'AIR RIDGID
LUBRIFIÉ PAR HUILE OL50135W
FEUILLE DE RÉPARATION**

**RIDGID
OL50135W COMPRESOR DE AIRE
LUBRICADO CON ACEITE
LISTAS DE PIEZAS DE REPUESTO**



▲ **WARNING:** The assembly shown represents an important part of the Double Insulated System. To avoid the possibility of alteration or damage to the System, service should be performed by your nearest authorized service center.

▲ **WARNING: Risk of Bursting.** Do not adjust regulator to result in output pressure greater than marked maximum pressure of attachment. Do not use at pressure greater than 135 PSI.

▲ **AVERTISSEMENT :** L'ensemble illustré représente une partie importante du système à isolation double. Afin d'éviter la possibilité de modification ou de dommage au système, la réparation ne doit être effectuée que par votre centre de réparation autorisé le plus proche.

▲ **AVERTISSEMENT : Risque d'éclatement.** Ne pas régler le détendeur pour obtenir une pression de sortie supérieure à la pression nominale de l'accessoire utilisé. Ne pas utiliser une pression de plus de 931 kPa (135 PSI).

▲ **ADVERTENCIA:** El conjunto que se ilustra representa una parte importante del Sistema de Aislamiento Doble. Para evitar la posibilidad de alteración o daño del sistema, la reparación debe ser efectuada en su centro de servicio autorizado.

▲ **ADVERTENCIA: Riesgo de estallido.** No ajuste el regulador para producir una presión de salida superior a la presión máxima marcada en el aditamento. No use una presión superior a 931 kPa (135 PSI).



OL50135W

Key No	Part Number	Description	Qty
1	9053551	DISCHARGE VALVE 1/4 in. M 2,2 BAR	1
2	9414785	WHEEL	2
3	9038197	ANTI VIBRATION PAD	2
4	9414782	HANDLE	1
5	9048053	NON RETURN VALVE	1
6	9047058	QUICK COUPLING 3/8 in.	2
7	9050392	DRAIN TAP (1/4 IN. NPT)	2
8	9051119	PRESSURE REDUCER	1
9	9414774	PRESSURE GAUGE 1/4 IN.	2
10	9049100	SAFETY VALVE 1/4" ASME 145 PSI	1
11	9053552	ELBOW CONNECTION (M3/8 IN. - F1/4 IN.)	1
12	9414786	WHEEL PIN	2
13	9414203	HANDLE PLUG	2
14	9038258	HANDLE GRIP	1
15	9270006	PIPE 4/6	1.65 ft.
16	9063132	PRESSURE SWITCH 4W 3/8 IN.	1
17	9065301	CORD WITH PLUG (3AWG)	1
18	9414787	DISCHARGE TUBE	1
19	9511080	ANTIVIBRATION PAD M6	2
20	9050373	DOUBLE SCREW 1/4 IN.	1
21	9053065	PLUG 1/4 IN. GAS	1
22	9414076	SPACER	2
23	9412016	WASHER 8 X 24 X 2	2
24	9412230	SCREW HC (8 X 50MM)	2
25	9414795	SPACER, WHEEL	2
26	9412036	NUT (M12)	2
27	9053583	ELBOW SR (1/4 IN. M X 8MM)	4
28	9414768	PISTON (SPRING)	1
29	9038176	ANTIVIBRATION PAD (M8)	4
30	9122333	NUT (M8)	4
31	9050393	GAUGE MANIFOLD	2
32	9050430	SPACER	2
33	9050438	CONNECTION (T SR F1/4 IN. X 8)	1
34	9050349	ELBOW SR (1/4 IN. F X 8 GIR)	1
35	9101144	SCREW HCEI (M6 X 16MM)	4
36	9104125	SCREW TBEI (M6 X 60MM)	2
37	9038212	KNOB	1
38	9414783	CONTROL PANEL	1
39	9050423	REDUCTION (F3/8 IN. NPT - M1/4 IN. GAS)	2
40	9104124	SCREW TBEI (M6 X 60MM)	2
41	9414197	SPACER FOR HANDLE	2
42	9414794	CONNECTION (M 3/8 in. X 8)	1
43	9270026	PIPE 6/8	2.5 ft.
44	9413174033	AIR TANK	1
45	7100068KLA050	PUMP F1/220/STACK-TANK	1
46	9280019	SYNTHETIC OIL SAE 5W40 6oz (NOT SHOWN)	1

N. réf	N. Pièce	Description	Q. té
1	9053551	SOUPAPE DE DÉCHARGE 1/4 po M 2,2 BAR	1
2	9414785	ROUE	2
3	9038197	COUSSINET ANTIVIBRATIONS	2
4	9414782	GUIDON	1
5	9048053	SOUPAPE ANTIRETOUR	1
6	9047058	RACCORD RAPIDE 10 mm (3/8 po)	2
7	9050392	RACCORD DE VIDANGE [6 mm (1/4 po) NPT]	2
8	9051119	DÉTENDEUR	1
9	9414774	MANOMÈTRE [6 mm (1/4 po)]	2
10	9049100	SOUPAPE DE SÛRETÉ [6 mm (1/4 po) ASME 1000 kPa (145 PSI)]	1
11	9053552	RACCORD COUDÉ [M 10 mm (3/8 po) - F 6 mm (1/4 po)]	1
12	9414786	GOUPILLE DE ROUE	2
13	9414203	GUIDON FICHE	2
14	9038258	GUIDON DE POIGNÉE	1
15	9270006	TUYAU 4/6	0.5 m
16	9063132	MANOSTAT 4W 10 mm (3/8 po)	1
17	9065301	CORDON AVEC FICHE	1
18	9414787	TUBE DE DÉCHARGE	1
19	9511080	COUSSINET ANTIVIBRATIONS M6	2
20	9050373	DOUBLE VIS 6 mm (1/4 po)	1
21	9053065	BOUCHON D'AIR 6 mm (1/4 po)	1
22	9414076	PIÈCE D'ÉCARTEMENT	2
23	9412016	RONDELLE (8 X 28 X 2)	2
24	9412230	VIS HC (8 X 50 mm)	2
25	9414795	PIÈCE D'ÉCARTEMENT, ROUE	2
26	9412036	ÉCROU (M12)	2
27	9053583	COUDE SR [6 mm (1/4 po) M X 8 mm]	4
28	9414768	PISTON (RESSORT)	1
29	9038176	COUSSINET ANTIVIBRATIONS (M8)	4
30	9122333	ÉCROU (M8)	4
31	9050393	COLLECTEUR DE MANOMÈTRE	2
32	9050430	PIÈCE D'ÉCARTEMENT	2
33	9050438	CONNEXION [T SR F 6 mm (1/4 po) X 8]	1
34	9050349	COUDE SR [6 mm (1/4 po) F X 8 GIR]	1
35	9101144	VIS HCEI (M6 X 16 mm)	4
36	9104125	VIS BEI (M6 X 60 mm)	2
37	9038212	BOUTON	1
38	9414783	PANNEAU DE COMMANDE	1
39	9050423	RÉDUCTION [F 10 mm (3/8 po) NPT - M 6 mm (1/4 po) AIR]	2
40	9104124	VIS TBEI (M6 X 60 mm)	2
41	9414197	PIÈCE D'ÉCARTEMENT DE GUIDON	2
42	9414794	CONNEXION [M 10 mm (3/8 po) X 8]	1
43	9270026	TUYAU 6/8	0,76 m
44	9413174033	RÉSERVOIR D'AIR	1
45	7100068KLA050	POMPE F1 / 220 / COLONNE-RÉSERVOIR	1
46	9280019	HUILE SYNTHÉTIQUE SAE 5W40, 177 mL (6 oz) (PAS ILLUSTRÉ)	1

Cód.	N. de pieza	Descripción	C.
1	9053551	VÁLVULA DE DESCARGA [M 6 mm (1/4 pulg.) - 1,2 BAR	1
2	9414785	RUEDA	2
3	9038197	ALMOHADILLA ANTIVIBRACIÓN	2
4	9414782	MANGO	1
5	9048053	VÁLVULA DE RETENCIÓN	1
6	9047058	ACOPLAMIENTO RÁPIDO DE 10 mm (3/8 pulg.)	2
7	9050392	LLAVE DRENAJE [6 mm (1/4 pulg.) NPT]	2
8	9051119	REDUCTOR DE PRESIÓN	1
9	9414774	MANÓMETRO [6 mm (1/4 po)]	2
10	9049100	VÁLVULA DE SEGURIDAD [6 mm (1/4 pulg.) ASME 1000 kPa (145PSI)]	1
11	9053552	CONEXIÓN DE CODO (M 10 mm (3/8 pulg.) - F 6 mm (1/4 pulg.))	1
12	9414786	PASADOR DE LA RUEDA	2
13	9414203	MANGO	2
14	9038258	MANGO APRETÓN	1
15	9270006	TUBO 4/6	0.5 m
16	9063132	INTERRUPTOR DE PRESIÓN 4W 10 mm (3/8 pulg.)	1
17	9065301	CORDÓN CON CLAVIJA	1
18	9414787	TUBO DE DESCARGA	1
19	9511080	ALMOHADILLA ANTIVIBRACIÓN M6	2
20	9050373	TORNILLO DOBLE 6 mm (1/4 pulg.)	1
21	9053065	TAPÓN 6 mm (1/4 pulg.) GAS	1
22	9414076	SEPARADOR	2
23	9412016	ARANDELA (8 x 28 x 2)	2
24	9412230	TORNILLO HC (8 X 50 mm)	2
25	9414795	SEPARADOR, RUEDA	2
26	9412036	TUERCA (M12)	2
27	9053583	CODO SR [6 mm (1/4 pulg.) M X 8 mm]	4
28	9414768	PISTÓN (RESORTE)	1
29	9038176	ALMOHADILLA ANTIVIBRACIÓN (M8)	4
30	9122333	TUERCA (M8)	4
31	9050393	MÚLTIPLE DEL MANÓMETRO	2
32	9050430	SEPARADOR	2
33	9050438	CONEXIÓN [T SR F 6 mm (1/4 pulg.) X 8]	1
34	9050349	CODO SR [6 mm (1/4 pulg.) F X 8 GIR]	1
35	9101144	TORNILLO TBEI (M6 X 16 mm)	4
36	9104125	TORNILLO TBEI (M6 X 60 mm)	2
37	9038212	PERILLA	1
38	9414783	PANEL DE CONTROL	1
39	9050423	REDUCCIÓN [F 10 mm (3/8 pulg.) NPT - M 6 mm (1/4 pulg.) GAS]	2
40	9104124	TORNILLO HCEI (M6 X 60 mm)	2
41	9414197	SEPARADOR PARA EL MANGO	2
42	9414794	CONEXIÓN [M 10 mm (3/8 pulg.) X 8]	1
43	9270026	TUBO .6/8	0,76 m
44	9413174033	TANQUE DE AIRE	1
45	7100068KLA050	BOMBA F1/220/TANQUE SUPERPONIBLE	1
46	9280019	ACEITE SINTÉTICO SAE 5W40 [117 mL (6 onz)] (NO SE MUESTRAN).	1



OL50135W

Key No	Part Number	Description	Qty
47	7361400	PUMP HEAD	1
48	7161300	CRANKCASE COVER	1
49	540051	VALVE PLATE ASSEMBLY	1
50	7110100	CONNECTING ROD	1
51	692110b	PISTON	1
52	6521200	PIN (12 x 36)	1
53	9140020	CIRCLIP (12 UNI 7437)	2
54	9020039	PISTON RING AC (48 x 1,5)	1
55	9020051	PISTON RING ROS (48 x 1,5)	1
56	9020068	PISTON RING ROF (48 x 1,5)	1
57	9054012	FILTER	1
58	9170030	BEARING 6205	1
59	9024030	OIL FILL PLUG	1
60	9163010	OIL SEAL	1
61	9011048	SCREW TCEI (M6 x 120)	4
62	6562203	MOTOR COVER	1
63	9011041	MOTOR BOLTS (M5X115)	3
64	9038159	FAN	1
65	830180E	COVER	1
66	7150100	CRANKCASE-COVER GASKET	1
67	9040009	O RING GASKET 3262 NBR/70	1
68	7150300	CYLINDER-PLATE GASKET	1
69	6750400	PLATE-HEAD GASKET	1
70	9067038	CAPACITOR	1
71	9065304	MOTOR CABLE	1
72	7861200	CRANKSHAFT	1
73	9067227	ROTOR	1
74	9067437	MOTOR STATOR (HP2 V120/60)	1
75	9004004	WASHER (8,5 x 21 x 3)	1
76	9101314	SCREW TCEI (M8 x 25)	1
77	9122044	NUT M8	1
78	9134370	TOOTH D WASHER 14	1
79	9142571	SCREW PARKER AB (4,2 x 50)	2
80	9140160	CIRCLIP (17 UNI 7436)	1
81	9142592	SCREW PARKER AB (3,9 x 16)	4
82	9170091	BEARING 6203 2Z	1
83	9038122	CAPACITOR SUPPORT	1
84	9083881	PROTECTION GRID	1
85	9101034	SCREW TCEI (M6 x 10)	1
86	9162020	WASHER (6,5 x 12 x 1,5 AL)	1
87	9038251	FILTER ADAPTOR	1
88	1000545	SCREW PARKER (AB 3,5 x 12,5)	2
89	7161100	CRANKCASE	1
90	1730000	CYLINDER	1
94	9414814	OPERATOR'S MANUAL	1
95	9414850	REPAIR SHEET	1

N. réf	N. Pièce	Description	Q. té
47	7361400	TÊTE DE POMPE	1
48	7161300	COUVERCLE DE CARTER	1
49	540051	PLAQUE DE SOUPAPE	1
50	7110100	BIELLE	1
51	692110b	PISTON	1
52	6521200	GOUPILLE (12 X 36)	1
53	9140020	CIRCLIP (12 UNI 7437)	2
54	9020039	SEGMENT DE PISTON AC (48 X 1,5)	1
55	9020051	SEGMENT DE PISTON ROS (48 X 1,5)	1
56	9020068	SEGMENT DE PISTON ROF (48 X 1,5)	1
57	9054012	FILTRE	1
58	9170030	ROULEMENT 6205	1
59	9024030	BOUCHON DE REMPLISSAGE D'HUILE	1
60	9163010	JOINT D'HUILE	1
61	9011048	VIS TCEI (M6 X 120)	4
62	6562203	CAPOT MOTEUR	1
63	9011041	BOULONS DE MOTEUR (M5 X 115)	3
64	9038159	VENTILATEUR	1
65	830180E	COUVERCLE	1
66	7150100	JOINT DE COUVERCLE DE CARTER	1
67	9040009	JOINT TORIQUE 3262 NBR/70	1
68	7150300	JOINT DE PLAQUE DE CYLINDRE	1
69	6750400	JOINT DE PLAQUE	1
70	9067038	CONDENSATEUR	1
71	9065304	CÂBLE DE MOTEUR	1
72	7861200	VILEBREQUIN	1
73	9067227	ROTOR	1
74	9067437	STATOR (HP2 V120/60)	1
75	9004004	RONDELLE (8,5 X 21 X 3)	1
76	9101314	VIS TCEI (M8 X 25)	1
77	9122044	ÉCROU M8	1
78	9134370	RONDELLE CRANTÉE 14	1
79	9142571	VIS PARKER (AB 4.2 X 50)	2
80	9140160	CIRCLIP (17 UNI 7436)	1
81	9142592	VIS PARKER (3.9 X 16)	4
82	9170091	ROULEMENT (6203 2Z)	1
83	9038122	SUPPORT DE CONDENSATEUR	1
84	9083881	GRILLE DE PROTECTION	1
85	9101034	VIS TCEI (M6 X 10)	1
86	9162020	RONDELLE (6,5 X 12 X 1,5)	1
87	9038251	ADAPTEUR DE FILTRE	1
88	1000545	VIS PARKER (AB 3,5 x 12,5)	2
89	7161100	CARTER	1
90	1730000	CYLINDRE	1
94	9414814	MANUEL D'UTILISATION	1
95	9414850	FEUILLE DE RÉPARATION (PAS ILLUSTRÉ)	1

Cód.	N. de pieza	Descripción	C.
47	7361400	CULATA DE LA BOMBA	1
48	7161300	CUBIERTA DEL CÁRTER	1
49	540051	CONJ. DE LA PLACA DE LA VÁLVULA	1
50	7110100	BIELA	1
51	692110b	PISTÓN	1
52	6521200	PASADOR (12 X 36)	1
53	9140020	SUJETADOR CIRC. (12 UNI 7437)	2
54	9020039	ANILLO DEL PISTÓN, AC (48 X 1,5)	1
55	9020051	ANILLO DEL PISTÓN, ROS (48 X 1,5)	1
56	9020068	ANILLO DEL PISTÓN, ROF (48 X 1,5)	1
57	9054012	FILTRO	1
58	9170030	COJINETE 6205	1
59	9024030	TAPÓN DE LA BOCA DE LLENADO DE ACEITE	1
60	9163010	SELLO DEL ACEITE	1
61	9011048	TORNILLO TCEI (M6 X 120)	4
62	6562203	CUBIERTA DEL MOTOR	1
63	9011041	PERNOS DEL MOTOR (M5 X 115)	3
64	9038159	VENTILADOR	1
65	830180E	CUBIERTA	1
66	7150100	JUNTA DE LA CUBIERTA DEL CÁRTER	1
67	9040009	JUNTA TÓRICA 3262 NBR/70	1
68	7150300	JUNTA PLANA DEL CILINDRO	1
69	6750400	JUNTA PLANA DE LA CULATA	1
70	9067038	CAPACITOR	1
71	9065304	CABLE DEL MOTOR	1
72	7861200	CIGÜEÑAL	1
73	9067227	ROTOR	1
74	9067437	ESTATOR DEL MOTOR (HP2 V120/60)	1
75	9004004	ARANDELA (8,5 X 21 X 3)	1
76	9101314	TORNILLO TCEI (M8 X 25)	1
77	9122044	TUERCA M8	1
78	9134370	ARANDELA DENTADA 14	1
79	9142571	TORNILLO PARKER (AB 4.2 X 50)	2
80	9140160	SUJETADOR CIRC (17 UNI 7436)	1
81	9142592	TORNILLO PARKER (3.9 X 16)	4
82	9170091	COJINETE (6203 2Z)	1
83	9038122	SOPORTE DEL CAPACITOR	1
84	9083881	PANTALLA DE PROTECCIÓN	1
85	9101034	TORNILLO TCEI (M6 X 10)	1
86	9162020	ARANDELA (6,5 X 12 X 1,5)	1
87	9038251	ADAPTADOR DEL FILTRO	1
88	1000545	TORNILLO PARKER (AB 3,5 x 12,5)	2
89	7161100	CÁRTER	1
90	1730000	CILINDRO	1
94	9414814	MANUEL DEL OPERADOR	1
95	9414850	LISTAS DE PIEZAS DE REPUESTO (NO SE MUESTRAN)	1